

**PERATURAN BUPATI KABUPATEN SUBANG  
NOMOR : 16 TAHUN 2018**

**TENTANG**

**PEMBENTUKAN DAN SUSUNAN ORGANISASI UNIT  
PELAKSANAAN TEKNIS DAERAH SATUAN PENDIDIKAN  
PADA DINAS PENDIDIKAN DAN KEBUDAYAAN  
KABUPATEN SUBANG**



**BAGIAN ORGANISASI  
SETDA KABUPATEN SUBANG  
TAHUN 2018**



BUPATI SUBANG  
PROVINSI JAWA BARAT  
PERATURAN BUPATI SUBANG  
NOMOR : 16 TAHUN 2018

T E N T A N G

PEMBENTUKAN DAN SUSUNAN ORGANISASI UNIT PELAKSANA TEKNIS  
DAERAH SATUAN PENDIDIKAN PADA DINAS PENDIDIKAN DAN  
KEBUDAYAAN KABUPATEN SUBANG

DENGAN RAHMAT TUHAN YANG MAHA ESA

BUPATI SUBANG

- Menimbang : 1. bahwa untuk melaksanakan ketentuan Pasal 7 ayat (1) Peraturan Daerah Kabupaten Subang Nomor 7 Tahun 2016 tentang Pembentukan dan Susunan Perangkat Daerah Kabupaten Subang, perlu dibentuk Satuan Pendidikan Daerah untuk mendukung kelancaran dan keberhasilan pelaksanaan tugas masing-masing perangkat daerah ;
2. bahwa untuk pelaksanaan maksud sebagaimana tersebut pada huruf " a" di atas, perlu ditetapkan dengan Peraturan Bupati.
- Mengingat : 1. Undang-Undang Nomor 14 Tahun 1950 tentang Pembentukan Daerah-daerah Kabupaten Dalam Lingkungan Provinsi Djawa Barat (Berita Negara Republik Indonesia Tahun 1950), sebagaimana telah diubah dengan Undang-Undang Nomor 4 Tahun 1968, tentang Pembentukan Kabupaten Purwakarta dan Kabupaten Subang, dengan mengubah Undang-Undang Nomor 14 Tahun 1950 tentang Daerah-Daerah Kabupaten Dalam Lingkungan Provinsi Djawa Barat (Lembaran Negara Republik Indonesia Tahun 1968 Nomor 31, Tambahan Lembaran Negara Republik Indonesia Nomor 2851);
2. Undang-Undang Nomor 20 Tahun 2003 tentang Sistem Pendidikan (Lembaran Negara Republik Indonesia Tahun 2003 Nomor 78, Tambahan Lembaran Negara Republik Indonesia Nomor 4301);
3. Undang-Undang Nomor 5 Tahun 2014 tentang Aparatur Sipil Negara (Lembaran Negara Republik Indonesia Tahun 2014 Nomor 6, Tambahan Lembaran Negara Republik Indonesia Nomor 5494);

4. Undang-Undang Nomor 23 Tahun 2014 tentang Pemerintahan Daerah (Lembaran Negara Republik Indonesia Tahun 2014 Nomor 244, Tambahan Lembaran Negara Republik Indonesia Nomor 5587) sebagaimana telah diubah kedua kalinya dengan Undang-Undang Nomor 9 Tahun 2015 tentang Perubahan Kedua atas Undang-Undang Nomor 23 Tahun 2014 tentang Pemerintahan Daerah (Lembaran Negara Republik Indonesia Tahun 2015 Nomor 58, Tambahan Lembaran Negara Republik Indonesia 5679);
5. Peraturan Pemerintah Nomor 18 Tahun 2016 tentang Perangkat Daerah (Lembaran Negara Republik Indonesia Tahun 2016 Nomor 114, Tambahan Lembaran Negara Republik Indonesia Nomor 5887);
6. Peraturan Menteri Dalam Negeri Republik Indonesia Nomor 12 Tahun 2017 tentang Pedoman Pembentukan dan Klasifikasi Cabang Dinas Dan Unit Pelaksana Tennis Daerah (Berita Negara Republik Indonesia Tahun 2017 Nomor 451);
7. Peraturan Daerah Kabupaten Subang Nomor 7 Tahun 2016 tentang Pembentukan dan Susunan Perangkat Daerah Kabupaten Subang.

#### MEMUTUSKAN :

Menetapkan : PERATURAN BUPATI KABUPATEN SUBANG TENTANG PEMBENTUKAN DAN SUSUNAN ORGANISASI UNIT PELAKSANA TEKNIS DAERAH SATUAN PENDIDIKAN PADA DINAS PENDIDIKAN DAN KEBUDAYAAN KABUPATEN SUBANG

#### BAB I

#### KETENTUAN UMUM

#### Pasal 1

Dalam Peraturan Bupati ini yang dimaksud dengan :

1. Daerah adalah Kabupaten Subang ;
2. Pemerintah Daerah adalah Kepala Daerah beserta Perangkat Daerah Otonom yang lain sebagai Badan Eksekutif Daerah ;
3. Pemerintahan Daerah adalah penyelenggaraan Pemerintahan Daerah Otonom oleh Pemerintah Daerah dan DPRD Kabupaten Subang menurut azas Desentralisasi ;
4. Bupati adalah Bupati Subang ;
5. Dewan Perwakilan Rakyat Daerah, yang selanjutnya disebut DPRD adalah Dewan Perwakilan Rakyat Daerah Kabupaten Subang ;
6. Dinas adalah Dinas Pendidikan dan Kebudayaan Kabupaten Subang ;

7. Unit Pelaksana Teknis Daerah Satuan Pendidikan, yang selanjutnya disebut Satuan Pendidikan Kabupaten Subang adalah Unit Pelaksana Teknis Daerah di bidang Pendidikan yang berupa Satuan Pendidikan Formal dan Satuan Pendidikan Non Formal;
8. Kelompok Jabatan Fungsional adalah Kelompok Pegawai Negeri Sipil yang diberi tugas, wewenang dan hak secara penuh oleh Pejabat yang berwenang untuk melaksanakan kegiatan yang sesuai dengan profesinya dalam rangka mendukung kelancaran tugas pokok.

## BAB II PEMBENTUKAN

### Pasal 2

- (1) Dengan Peraturan Bupati ini, dibentuk Unit Pelaksana Teknis Daerah (UPTD) Satuan Pendidikan Formal dan Satuan Pendidikan Non Formal;
- (2) Satuan Pendidikan Formal sebagaimana dimaksud ayat (1) terdiri dari :
  1. Satuan Pendidikan Formal Sekolah Menengah Pertama Negeri (SMPN);
  2. Satuan Pendidikan Formal Sekolah Dasar Negeri (SDN);
  3. Satuan Pendidikan Formal Taman Kanak-Kanak Negeri (TK Negeri).
- (3) Satuan Pendidikan Non Formal sebagaimana dimaksud pada ayat (1) terdiri dari :

Satuan Pendidikan Non Formal Sekolah Non Formal Negeri.
- (4) Nama Satuan Pendidikan Formal dan Non Formal pada Dinas Pendidikan dan Kebudayaan Kabupaten Subang tercantum dalam Lampiran 1, merupakan bagian yang tidak terpisahkan dari Peraturan Bupati ini.

## BAB III KEDUDUKAN, TUGAS POKOK DAN FUNGSI

### Bagian Pertama

#### Kedudukan

### Pasal 3

- (1) Satuan Pendidikan Formal dan Satuan Pendidikan Non Formal merupakan unsur pelaksana teknis daerah, dipimpin oleh seorang Kepala yang berada dibawah dan bertanggungjawab kepada Kepala Dinas Pendidikan dan Kebudayaan Kabupaten Subang.

- (2) Satuan Pendidikan Formal dan Satuan Pendidikan Non Formal merupakan Unit Pelaksana Teknis Daerah Fungsional, yang dijabat oleh Pejabat Fungsional yang diberi tugas tambahan.

#### Bagian Kedua

#### Tugas Pokok

#### Pasal 4

Satuan Pendidikan Formal dan Satuan Pendidikan Non Formal mempunyai tugas pokok melaksanakan sebagian tugas teknis operasional Dinas Pendidikan dan Kebudayaan Kabupaten Subang dibidang Pendidikan Formal dan Non Formal sesuai dengan kebijakan Kepala Dinas.

#### Bagian Ketiga

#### Fungsi

#### Pasal 5

Satuan Pendidikan mempunyai fungsi :

1. Penyusunan bahan perumusan kebijakan teknis operasional bidang pendidikan formal dan non formal ;
2. Pelaksanaan sebagian tugas teknis operasional bidang pendidikan sesuai dengan lingkup tugasnya ;
3. Pelayanan umum sesuai dengan lingkup tugasnya ;
4. Pelaksanaan urusan administrasi.

### BAB IV

#### Susunan Organisasi

#### Pasal 6

- (1) Susunan Organisasi Satuan Pendidikan Formal, terdiri atas:
- A. Satuan Pendidikan Formal Sekolah Menengah Pertama Negeri (SMPN), membawahi :
    1. Kepala Sekolah;
    2. Wakil Kepala Sekolah, yang terdiri dari :
      - a. Wakil Kepala Sekolah Bidang Kurikulum;
      - b. Wakil Kepala Sekolah Bidang Kesiswaan;
      - c. Wakil Kepala Sekolah Bidang Sarana dan Prasarana;
      - d. Wakil Kepala Sekolah Bidang Humas;
    3. Pengelola Ketatausahaan;
    4. Kelompok Jabatan Fungsional.
  - B. Satuan Pendidikan Formal Sekolah Dasar Negeri (SDN), membawahi :
    1. Kepala Sekolah;
    2. Pengelola Ketatausahaan;
    3. Kelompok Jabatan Fungsional.

C. Satuan Pendidikan Formal Taman Kanak-Kanak Negeri (TK Negeri), membawahi :

1. Kepala Sekolah;
  2. Pengelola Ketatausahaan;
  3. Kelompok Jabatan Fungsional.
- (1) Kepala Satuan Pendidikan merupakan jabatan fungsional guru/pamong belajar sesuai dengan ketentuan peraturan perundang-undangan. Kepala Pengelola Ketatausahaan merupakan jabatan non eselon.
- (2) Kepala Satuan Pendidikan Formal Taman Kanak - Kanak merupakan jabatan fungsional guru diberi tugas tambahan sesuai dengan ketentuan Peraturan Perundang-undangan. Kepala Pengelola Ketatausahaan merupakan jabatan non eselon.
- (3) Bagan Struktur Organisasi Satuan Pendidikan Formal, sebagaimana tercantum dalam lampiran II, III dan IV merupakan bagian yang tidak terpisahkan dari Peraturan Bupati ini.

#### Pasal 7

- (1) Susunan Organisasi Satuan Pendidikan Nonformal, terdiri atas :

Satuan Pendidikan Nonformal Sanggar Kegiatan Belajar Sekolah Nonformal Negeri, membawahi :

1. Kepala Sekolah;
  2. Wakil Kepala Sekolah, yang terdiri dari :
    - a. Wakil Kepala Sekolah Bidang PAUD;
    - b. Wakil Kepala Sekolah Bidang Pendidikan Kesetaraan dan Keaksaraan;
    - c. Wakil Kepala Sekolah Bidang Kursus dan Pelatihan.
  3. Kepala Urusan Tata Usaha, yang membawahi :
    - a. Urusan Administrasi Kurikulum;
    - b. Urusan Peserta Didik;
    - c. Urusan Kepegawaian;
    - d. Urusan Keuangan;
    - e. Urusan Sarana dan Prasarana;
    - f. Urusan Hubungan Masyarakat;
    - g. Urusan Persuratan dan Pengarsipan.
  4. Kelompok Jabatan Fungsional.
- (2) Kepala dan Wakil Kepala Sekolah Satuan Pendidikan Nonformal Sanggar Kegiatan Belajar Sekolah Nonformal Negeri Kabupaten Subang merupakan jabatan fungsional Pamong Belajar yang diberi tugas tambahan sesuai dengan ketentuan peraturan perundang-undangan. Kepala Urusan Tata Usaha merupakan jabatan non-eselon.
- (3) Bagan Struktur Organisasi Satuan Pendidikan Nonformal, sebagaimana tercantum dalam lampiran V, merupakan bagian yang tidak terpisahkan dari Peraturan Bupati ini.

BAB V  
KELOMPOK JABATAN FUNGSIONAL

Pasal 8

- (1) Pada Satuan Pendidikan Formal dan Satuan Pendidikan Non Formal dapat dibentuk Kelompok Jabatan Fungsional.
- (2) Kelompok Jabatan Fungsional sebagaimana dimaksud pada ayat (1) terdiri atas sejumlah tenaga dalam jenjang jabatan fungsional yang terbagi dalam berbagai kelompok sesuai dengan bidang keahliannya.
- (3) Jenis, jenjang dan jumlah jabatan fungsional ditetapkan oleh Bupati berdasarkan kebutuhan dan beban kerja, sesuai dengan peraturan perundang-undangan yang berlaku.

BAB VI  
TATA KERJA

Pasal 9

- (1) Dalam melaksanakan tugas dan fungsinya, Kepala Satuan Pendidikan Formal dan Satuan Pendidikan Non Formal dan Kelompok Jabatan Fungsional wajib menerapkan prinsip koordinasi, integrasi dan sinkronisasi baik dalam lingkungannya masing-masing maupun antar kesatuan organisasi di lingkungan Pemerintah Daerah serta instansi lain di luar Pemerintah Daerah sesuai dengan tugas dan fungsinya masing-masing.
- (2) Setiap pimpinan satuan organisasi bertanggung jawab memimpin dan mengkoordinasikan bawahan masing-masing dan memberikan bimbingan serta petunjuk bagi pelaksanaan tugas bawahannya.
- (3) Setiap bawahan pada satuan organisasi wajib mengikuti dan mematuhi petunjuk dan bertanggung jawab kepada atasannya masing-masing serta menyampaikan laporan secara berkala.

BAB VII  
PEMBIAYAAN

Pasal 10

Pembiayaan Satuan Pendidikan Formal dan Satuan Pendidikan Non Formal dibebankan pada Anggaran Pendapatan Negara (APBN), Anggaran Pendapatan Belanja Daerah (APBD) Provinsi dan Anggaran Pendapatan Belanja Daerah (APBD) Kabupaten Subang.

BAB VIII  
KETENTUAN PERALIHAN

Pasal 11

Penjabaran Tugas Pokok dan Fungsi Satuan Pendidikan Formal dan Satuan Pendidikan Non Formal sebagaimana dimaksud Peraturan Bupati ini, diatur lebih lanjut oleh Bupati dan ditetapkan dengan Peraturan Bupati.

Pasal 12

Pembentukan dan Penataan Satuan Pendidikan Formal dan Satuan Pendidikan Non Formal dapat disesuaikan dengan perkembangan kewenangan, kemampuan dan kebutuhan daerah berdasarkan Peraturan Perundang-undangan yang berlaku.

BAB IX  
KETENTUAN PENUTUP

Pasal 13

Dengan diundangkannya Peraturan Bupati ini, maka Peraturan Perundang-undangan sebelumnya yang bertentangan dengan Peraturan Bupati ini, dinyatakan dicabut dan tidak berlaku lagi.

Pasal 14

Peraturan Bupati ini mulai berlaku pada tanggal diundangkan.

Agar setiap orang dapat mengetahuinya, memerintahkan pengundangan Peraturan Bupati ini dengan penempatannya dalam Berita Daerah Kabupaten Subang

Ditetapkan di Subang  
pada tanggal 29 Januari 2018



Diundangkan di Subang  
pada tanggal 29 Januari 2018



Drs. H. ABDURAKHMAN, M.Si  
Pembina Utama Madya (IV/d)  
NIP. 19590114 1985031 009

BERITA DAERAH KABUPATEN SUBANG TAHUN 2018 NOMOR : 16 SERI :



LAMPIRAN I : PERATURAN BUPATI SUBANG  
 NOMOR : 16 TAHUN 2018  
 TANGGAL : 29 JANUARI 2018  
 PERIHAL : PEMBENTUKAN DAN SUSUNAN  
 ORGANISASI UNIT PELAKSANA  
 TEKNIS DAERAH SATUAN  
 PENDIDIKAN PADA DINAS  
 PENDIDIKAN DAN KEBUDAYAAN  
 KABUPATEN SUBANG

DAFTAR NAMA SATUAN PENDIDIKAN FORMAL DAN NON FORMAL PADA DINAS  
 PENDIDIKAN DAN KEBUDAYAAN KABUPATEN SUBANG

1. SATUAN PENDIDIKAN FORMAL

A. SEKOLAH MENENGAH PERTAMA NEGERI

NO	NAMA SEKOLAH	KECAMATAN
1	2	3
1	SMP NEGERI 1 BINONG	Binong
2	SMP NEGERI 2 BINONG	Binong
3	SMP NEGERI 1 BLANAKAN	Blanakan
4	SMP NEGERI 2 BLANAKAN SUBANG	Blanakan
5	SMP NEGERI 3 BLANAKAN	Blanakan
6	SMP NEGERI SATU ATAP 1 BLANAKAN	Blanakan
7	SMP NEGERI 1 CIASEM	Ciasem
8	SMP NEGERI 2 CIASEM	Ciasem
9	SMP NEGERI 3 CIASEM	Ciasem
10	SMP NEGERI 4 CIASEM	Ciasem
11	SMP NEGERI 1 CIATER	Ciater
12	SMP NEGERI 1 CIBOGO	Cibogo
13	SMP NEGERI 2 CIBOGO	Cibogo
14	SMP NEGERI 1 CIJAMBE	Cijambe
15	SMP NEGERI 2 CIJAMBE	Cijambe
16	SMP NEGERI 1 CIKAUM	Cikaum
17	SMP NEGERI 2 CIKAUM	Cikaum
18	SMP NEGERI 1 CIPEUNDEUY	Cipeundeuy
19	SMP NEGERI 2 CIPEUNDEUY	Cipeundeuy
20	SMP NEGERI 3 CIPEUNDEUY	Cipeundeuy
21	SMP NEGERI SATU ATAP KARYA UTAMA	Cipeundeuy
22	SMP NEGERI 1 CIPUNAGARA	Cipunagara
23	SMP NEGERI 2 CIPUNAGARA	Cipunagara
24	SMP NEGERI 3 CIPUNAGARA	Cipunagara
25	SMP NEGERI 1 CISALAK	Cisalak
26	SMP NEGERI 2 CISALAK	Cisalak
27	SMP NEGERI 1 COMPRENG	Compreng
28	SMP NEGERI 2 COMPRENG	Compreng
29	SMP NEGERI 1 DAWUAN	Dawuan
30	SMP NEGERI 2 DAWUAN	Dawuan

1	2	3
31	SMP NEGERI 1 JALANCAGAK	Jalancagak
32	SMP NEGERI 2 JALANCAGAK	Jalancagak
33	SMP NEGERI 1 KALIJATI	Kalijati
34	SMP NEGERI 2 KALIJATI	Kalijati
35	SMP NEGERI 3 KALIJATI	Kalijati
36	SMP NEGERI 4 KALIJATI	Kalijati
37	SMP NEGERI 1 KASOMALANG	Kasomalang
38	SMP NEGERI SATU ATAP 1 KASOMALANG	Kasomalang
39	SMP NEGERI 1 LEGONKULON	Legon Kulon
40	SMP NEGERI 1 PABUARAN	Pabuaran
41	SMP NEGERI 2 PABUARAN	Pabuaran
42	SMP NEGERI 3 PABUARAN	Pabuaran
43	SMP NEGERI 4 PABUARAN	Pabuaran
44	SMP NEGERI 1 PAGADEN	Pagaden
45	SMP NEGERI 2 PAGADEN	Pagaden
46	SMP NEGERI 3 PAGADEN	Pagaden
47	SMP NEGERI 4 PAGADEN	Pagaden
48	SMP NEGERI 1 PAGADEN BARAT	Pagaden Barat
49	SMP NEGERI 1 PAMANUKAN	Pamanukan
50	SMP NEGERI 2 PAMANUKAN	Pamanukan
51	SMP NEGERI 1 PATOKBEUSI	Patokbeusi
52	SMP NEGERI 2 PATOKBEUSI	Patokbeusi
53	SMP NEGERI 3 PATOKBEUSI	Patokbeusi
54	SMP NEGERI 4 PATOKBEUSI	Patokbeusi
55	SMP NEGERI 1 PURWADADI	Purwadadi
56	SMP NEGERI 2 PURWADADI	Purwadadi
57	SMP NEGERI 3 PURWADADI	Purwadadi
58	SMP NEGERI 4 PURWADADI	Purwadadi
59	SMP NEGERI 1 PUSAKAJAYA	Pusakajaya
60	SMP NEGERI 2 PUSAKAJAYA	Pusakajaya
61	SMP NEGERI 1 PUSAKANAGARA	Pusakanagara
62	SMP NEGERI 2 PUSAKANAGARA	Pusakanagara
63	SMP NEGERI 3 PUSAKANAGARA	Pusakanagara
64	SMP NEGERI 1 SAGALAHERANG	Sagalaherang
65	SMP NEGERI 1 SERANGPANJANG	Serangpanjang
66	SMP NEGERI 1 SUBANG	Subang
67	SMP NEGERI 2 SUBANG	Subang
68	SMP NEGERI 3 SUBANG	Subang
69	SMP NEGERI 4 SUBANG	Subang
70	SMP NEGERI 5 SUBANG	Subang
71	SMP NEGERI 6 SUBANG	Subang
72	SMP NEGERI 1 SUKASARI	Sukasari
73	SMP NEGERI 2 SUKASARI	Sukasari
74	SMP NEGERI 1 TAMBAKDAHAN	Tambakdahan
75	SMP NEGERI 2 TAMBAKDAHAN	Tambakdahan
76	SMP NEGERI 1 TANJUNGSANG	Tanjungsang
77	SMP NEGERI 2 TANJUNGSANG	Tanjungsang

B. SEKOLAH DASAR NEGERI

NO.	NAMA SEKOLAH	KECAMATAN
1	2	3
1	SD NEGERI BANTAR	Binong
2	SD NEGERI BINONG I	Binong
3	SD NEGERI CICADAS BINONG	Binong
4	SD NEGERI CITRA	Binong
5	SD NEGERI JATIBARU	Binong
6	SD NEGERI KARANGSIMPANG	Binong
7	SD NEGERI KEDIRI	Binong
8	SD NEGERI KIHİYANG	Binong
9	SD NEGERI LEMBANGSARI	Binong
10	SD NEGERI MUTIARA	Binong
11	SD NEGERI NANGGERANG	Binong
12	SD NEGERI PAWELUTAN	Binong
13	SD NEGERI PITALOKA	Binong
14	SD NEGERI PULASARI	Binong
15	SD NEGERI SALUYU BINONG	Binong
16	SD NEGERI SANTIKA	Binong
17	SD NEGERI SARI ARUM	Binong
18	SD NEGERI SEKARWANGI	Binong
19	SD NEGERI WATES	Binong
20	SDN KARANGSARI BINONG	Binong
21	SDN PELITA BINONG	Binong
22	SDN SANGKURIANG BINONG	Binong
23	SD NEGERI BLANAKAN	Blanakan
24	SD NEGERI BOJONGSARI	Blanakan
25	SD NEGERI BUDIASIH	Blanakan
26	SD NEGERI CILAMAYA GIRANG	Blanakan
27	SD NEGERI DARMAWINAYA	Blanakan
28	SD NEGERI KARANGJAYA	Blanakan
29	SD NEGERI MEKARBAKTI	Blanakan
30	SD NEGERI MUARA	Blanakan
31	SD NEGERI RAWAMEKAR	Blanakan
32	SD NEGERI RAWAMENENG	Blanakan
33	SD NEGERI SAMUDRAJAYA	Blanakan
34	SD NEGERI SARI ASIH	Blanakan
35	SD NEGERI SIDA MUKTI	Blanakan
36	SD NEGERI SINDANGLAUT	Blanakan
37	SD NEGERI SUKADANA	Blanakan
38	SD NEGERI SUKAJAYA	Blanakan
39	SD NEGERI SUKAMUKTI	Blanakan
40	SD NEGERI SUKAWERA	Blanakan
41	SD NEGERI SUMURSAPI	Blanakan
42	SD NEGERI TAMAN WINAYA	Blanakan
43	SD NEGERI TANJUNG BARU	Blanakan
44	SD NEGERI TANJUNGSARI	Blanakan
45	SD NEGERI TRESNA WINAYA	Blanakan

1	2	3
46	SD NEGERI WANAJAYA	Blanakan
47	SDN JAYAMUKTI	Blanakan
48	SDN KERTA MUKTI	Blanakan
49	SDN KERTAJAYA	Blanakan
50	SDN SUKAMANAH	Blanakan
51	SD NEGERI ADE IRMA	Ciasem
52	SD NEGERI AHMAD YANI	Ciasem
53	SD NEGERI ARIF RAHMAN HAKIM	Ciasem
54	SD NEGERI BINAJAYA	Ciasem
55	SD NEGERI BUNGURJAYA	Ciasem
56	SD NEGERI CIASEM I	Ciasem
57	SD NEGERI CIASEM II	Ciasem
58	SD NEGERI CIASEM III	Ciasem
59	SD NEGERI CIASEM IV	Ciasem
60	SD NEGERI CIASEM V	Ciasem
61	SD NEGERI CIASEM VI	Ciasem
62	SD NEGERI DEWI SARTIKA	Ciasem
63	SD NEGERI DUKUH I	Ciasem
64	SD NEGERI DUKUH SEBRANG	Ciasem
65	SD NEGERI HAMBARO	Ciasem
66	SD NEGERI HEGARMANAH	Ciasem
67	SD NEGERI JATIROKE	Ciasem
68	SD NEGERI KARANG ANYAR I	Ciasem
69	SD NEGERI KARANG PAWIATAN	Ciasem
70	SD NEGERI KARANG TARUNA	Ciasem
71	SD NEGERI KARANGANYAR II	Ciasem
72	SD NEGERI KEBONCAU	Ciasem
73	SD NEGERI KEDUNGWUNGU	Ciasem
74	SD NEGERI KERTANUGRAHA	Ciasem
75	SD NEGERI KERTAWINAYA	Ciasem
76	SD NEGERI MARGALUYU I	Ciasem
77	SD NEGERI MARGALUYU II	Ciasem
78	SD NEGERI MARGAMULYA I	Ciasem
79	SD NEGERI MARGAMULYA II	Ciasem
80	SD NEGERI MEDAL TARUNA	Ciasem
81	SD NEGERI MEKARSARI	Ciasem
82	SD NEGERI MOCH TOHA	Ciasem
83	SD NEGERI NANJUNGSARI	Ciasem
84	SD NEGERI NOTOSARI	Ciasem
85	SD NEGERI OTTO ISKANDARDINATA	Ciasem
86	SD NEGERI PANJALIN	Ciasem
87	SD NEGERI PELABUAN	Ciasem
88	SD NEGERI PURAWINAYA	Ciasem
89	SD NEGERI RA KARTINI	Ciasem
90	SD NEGERI RAJAPOLAH I	Ciasem
91	SD NEGERI RAJAPOLAH II	Ciasem
92	SD NEGERI SAWAH BARU	Ciasem
93	SD NEGERI SUKABAKTI	Ciasem

1	2	3
94	SD NEGERI SUKABETAH	Ciasem
95	SD NEGERI SUKAGENAH	Ciasem
96	SD NEGERI SUKAHAJI	Ciasem
97	SD NEGERI SUKAMANDI I	Ciasem
98	SD NEGERI SUKAMANDI II	Ciasem
99	SD NEGERI SUKAMANDI III	Ciasem
100	SD NEGERI SUKAMANDI IV	Ciasem
101	SD NEGERI SUKAMANDI V	Ciasem
102	SD NEGERI SUKAMANDI VI	Ciasem
103	SD NEGERI SUKAMANDI VII	Ciasem
104	SD NEGERI SUKAMANDI VIII	Ciasem
105	SD NEGERI SUKAMANDIJAYA	Ciasem
106	SD NEGERI TARUNA JAYA	Ciasem
107	SD NEGERI TRITUNGGAL	Ciasem
108	SD NEGERI TUNAS JAYA	Ciasem
109	SD NEGERI WARUNG NANGKA	Ciasem
110	SDN TRIJAYA CIASEM	Ciasem
111	SD NEGERI CIATER	Ciater
112	SD NEGERI CIBITUNG I	Ciater
113	SD NEGERI CIBITUNG II	Ciater
114	SD NEGERI CINTA BAGJA	Ciater
115	SD NEGERI CISAAT	Ciater
116	SD NEGERI GIRI AJI	Ciater
117	SD NEGERI GIRI MEKAR	Ciater
118	SD NEGERI KARANGMADU	Ciater
119	SD NEGERI MARGA ASIH	Ciater
120	SD NEGERI NAGRAK	Ciater
121	SD NEGERI PASIR INDAH	Ciater
122	SD NEGERI SANCA I	Ciater
123	SD NEGERI SANCA III	Ciater
124	SD NEGERI SIRNAGALIH	Ciater
125	SD NEGERI SUKAMAJU	Ciater
126	SD NEGERI TEGALLEGA	Ciater
127	SDN GIRI MEKARSARI	Ciater
128	SDN NEGLASARI	Ciater
129	SDN PALASARI	Ciater
130	SD NEGERI AMPERA	Cibogo
131	SD NEGERI BUDIHARTI	Cibogo
132	SD NEGERI CIBOGO	Cibogo
133	SD NEGERI CILAJA	Cibogo
134	SD NEGERI CILAMERI	Cibogo
135	SD NEGERI CIMANGGU	Cibogo
136	SD NEGERI CINANGSI	Cibogo
137	SD NEGERI DANUMAYA	Cibogo
138	SD NEGERI KALAPA DUA	Cibogo
139	SD NEGERI KARANGSARI CIBOGO	Cibogo
140	SD NEGERI KARYA BARU	Cibogo
141	SD NEGERI KARYASARI	Cibogo

1	2	3
142	SD NEGERI KEDUNG MAYA	Cibogo
143	SD NEGERI MAJASARI	Cibogo
144	SD NEGERI MARGAHAYU	Cibogo
145	SD NEGERI MARGALUYU	Cibogo
146	SD NEGERI PADAASIH	Cibogo
147	SD NEGERI SETRAGALIH	Cibogo
148	SD NEGERI SUKATANI	Cibogo
149	SD NEGERI SUMUR BARANG	Cibogo
150	SD NEGERI TIMURJAYA	Cibogo
151	SD NEGERI BANJARSARI	Cijambe
152	SD NEGERI BANTARSARI	Cijambe
153	SD NEGERI CIJAMBE	Cijambe
154	SD NEGERI CIMENTENG	Cijambe
155	SD NEGERI CISALAK	Cijambe
156	SD NEGERI CURUG SARINABAKTI	Cijambe
157	SD NEGERI DAYABAKTI	Cijambe
158	SD NEGERI EOLASARI	Cijambe
159	SD NEGERI GIRIMUKTI	Cijambe
160	SD NEGERI GUNUNGSARI	Cijambe
161	SD NEGERI GUNUNGTUA	Cijambe
162	SD NEGERI KARYAMEKAR	Cijambe
163	SD NEGERI MARGABAKTI	Cijambe
164	SD NEGERI MEKARSARI	Cijambe
165	SD NEGERI PUSPAJAYA	Cijambe
166	SD NEGERI SARIBAKTI	Cijambe
167	SD NEGERI SARIWANGI	Cijambe
168	SD NEGERI SINDANGPALAY	Cijambe
169	SD NEGERI SUKALAKSANA	Cijambe
170	SD NEGERI TANJUNGWANGI	Cijambe
171	SD NEGERI WENINGSARI	Cijambe
172	SD NEGERI BINA UTAMA	Cikaum
173	SD NEGERI BUDAYASARI	Cikaum
174	SD NEGERI BUDI BHAKTI	Cikaum
175	SD NEGERI BUDI SARI	Cikaum
176	SD NEGERI BUDIKARYA	Cikaum
177	SD NEGERI CANDRABUDAYA	Cikaum
178	SD NEGERI CIAWITALI	Cikaum
179	SD NEGERI CIKAUM I	Cikaum
180	SD NEGERI CIKAUM II	Cikaum
181	SD NEGERI CIKAUM JAYA	Cikaum
182	SD NEGERI CYPEDES	Cikaum
183	SD NEGERI CIPTAWINAYA	Cikaum
184	SD NEGERI INTIBUDAYA	Cikaum
185	SD NEGERI JATNIKA	Cikaum
186	SD NEGERI KARANG TANJUNG	Cikaum
187	SD NEGERI KARANG TOMAN	Cikaum
188	SD NEGERI KARYA WINAYA	Cikaum
189	SD NEGERI KARYASEJAHTERA	Cikaum
190	SD NEGERI KAWUNGAN TEN	Cikaum

1	2	3
192	SD NEGERI KERTAJAYA	Cikaum
193	SD NEGERI MITRA BUDAYA	Cikaum
194	SD NEGERI MULYALAKSANA	Cikaum
195	SD NEGERI RAWA MEKAR	Cikaum
196	SD NEGERI SARI MUKTI	Cikaum
197	SD NEGERI SETIA BUDI	Cikaum
198	SD NEGERI SINTABAKTI	Cikaum
199	SD NEGERI SYEH JAMALUDIN	Cikaum
200	SD NEGERI TANJUNG JAYA	Cikaum
201	SD NEGERI TANJUNGSARI I	Cikaum
202	SD NEGERI TANJUNGSARI II	Cikaum
203	SD NEGERI TIRTA BUDAYA	Cikaum
204	SD NEGERI TURNAMEKAR	Cikaum
205	SD NEGERI BUANAMEKAR	Cipeundeuy
206	SD NEGERI CIJOGED	Cipeundeuy
207	SD NEGERI CIMAYASARI CIPEUNDEUY	Cipeundeuy
208	SD NEGERI CIOMAS	Cipeundeuy
209	SD NEGERI CIPEUNDEUY	Cipeundeuy
210	SD NEGERI EKAWATI	Cipeundeuy
211	SD NEGERI GANDAMEKAR	Cipeundeuy
212	SD NEGERI JATIGALIH	Cipeundeuy
213	SD NEGERI KARANGMULYA	Cipeundeuy
214	SD NEGERI KARYA MEKAR	Cipeundeuy
215	SD NEGERI KARYA UTAMA	Cipeundeuy
216	SD NEGERI KARYANUGRAHA	Cipeundeuy
217	SD NEGERI LANGENSARI	Cipeundeuy
218	SD NEGERI LENGKONG	Cipeundeuy
219	SD NEGERI LIGAR MANAH	Cipeundeuy
220	SD NEGERI LIGARSARI	Cipeundeuy
221	SD NEGERI NEGLASARI CIPEUNDEUY	Cipeundeuy
222	SD NEGERI NUGRAHA PANCASILA	Cipeundeuy
223	SD NEGERI PASARREBO	Cipeundeuy
224	SD NEGERI PELITA KARYA I	Cipeundeuy
225	SD NEGERI PELITA KARYA II	Cipeundeuy
226	SD NEGERI SARI MULYA	Cipeundeuy
227	SD NEGERI SUKAASIH	Cipeundeuy
228	SD NEGERI SUKADAYA	Cipeundeuy
229	SD NEGERI UTAMAJAYA	Cipeundeuy
230	SD NEGERI WANTILAN	Cipeundeuy
231	SD NEGERI CIMAHU	Cipunagara
232	SD NEGERI CIPUNAGARA	Cipunagara
233	SD NEGERI HANJUANG	Cipunagara
234	SD NEGERI JATI BARU I	Cipunagara
235	SD NEGERI JATI BARU II	Cipunagara
236	SD NEGERI KENANGA	Cipunagara
237	SD NEGERI KIDANG PANANJUNG	Cipunagara
238	SD NEGERI MARGASARI CIPUNAGARA	Cipunagara
239	SD NEGERI MEKARJAYA CIPUNAGARA	Cipunagara
240	SD NEGERI MEKARSARI	Cipunagara

1	2	3
241	SD NEGERI MUKTISARI	Cipunagara
242	SD NEGERI MULYASARI	Cipunagara
243	SD NEGERI MUNDINOLAYA	Cipunagara
244	SD NEGERI SANGKURIANG CIPUNAGARA	Cipunagara
245	SD NEGERI SERANGSARI	Cipunagara
246	SD NEGERI SETIA JAYA	Cipunagara
247	SD NEGERI SETIA KARYA	Cipunagara
248	SD NEGERI SIDAMULYA	Cipunagara
249	SD NEGERI SIMPAR I	Cipunagara
250	SD NEGERI SIMPAR II	Cipunagara
251	SD NEGERI SUSUPAN MULYA I	Cipunagara
252	SD NEGERI SUSUPAN MULYA II	Cipunagara
253	SD NEGERI TANJUNG I	Cipunagara
254	SD NEGERI TANJUNG III	Cipunagara
255	SD NEGERI TANJUNG IV	Cipunagara
256	SD NEGERI TANJUNG JAYA	Cipunagara
257	SD NEGERI WANAKARYA	Cipunagara
258	SD NEGERI WANASARI I	Cipunagara
259	SD NEGERI WANASARI II	Cipunagara
260	SD NEGERI WINAYASARI	Cipunagara
261	SD NEGERI BUKANAGARA I	Cisalak
262	SD NEGERI BUKANAGARA II	Cisalak
263	SD NEGERI CIGADOG I	Cisalak
264	SD NEGERI CIGADOG II	Cisalak
265	SD NEGERI CIKENDUNG	Cisalak
266	SD NEGERI CIMANGGU I	Cisalak
267	SD NEGERI CIMANGGU II	Cisalak
268	SD NEGERI CISALAK I	Cisalak
269	SD NEGERI CISALAK II	Cisalak
270	SD NEGERI CISALAK III	Cisalak
271	SD NEGERI CISALAK IV	Cisalak
272	SD NEGERI CIWANGUN	Cisalak
273	SD NEGERI DARMAGA I	Cisalak
274	SD NEGERI DARMAGA V	Cisalak
275	SD NEGERI GARDUSAYANG I	Cisalak
276	SD NEGERI GARDUSAYANG II	Cisalak
277	SD NEGERI GARDUSAYANG III	Cisalak
278	SD NEGERI GARDUSAYANG IV	Cisalak
279	SD NEGERI MAYANG I	Cisalak
280	SD NEGERI NYALINDUNG	Cisalak
281	SD NEGERI PAKUHAJI I	Cisalak
282	SD NEGERI PAKUHAJI II	Cisalak
283	SD NEGERI PAKUHAJI III	Cisalak
284	SD NEGERI SUKAKERTI I	Cisalak
285	SD NEGERI SUKAKERTI II	Cisalak
286	SD NEGERI SUKAMANAH	Cisalak
287	SD NEGERI AHMAD YANI COMPRENG	Compreng
288	SD NEGERI BOJONG SARI	Compreng
289	SD NEGERI COMPRENG	Compreng



1	2	3
290	SD NEGERI JATIMULYA COMPRENG	Compreng
291	SD NEGERI JATIREJA	Compreng
292	SD NEGERI KALENSARI	Compreng
293	SD NEGERI KIARAPAYUNG	Compreng
294	SD NEGERI KIARASARI	Compreng
295	SD NEGERI LAMARANSARI	Compreng
296	SD NEGERI MEKARJAYA	Compreng
297	SD NEGERI MEKARSARI COMPRENG	Compreng
298	SD NEGERI MOCH HATTA	Compreng
299	SD NEGERI MULYASARI COMPRENG	Compreng
300	SD NEGERI PATMAWATI	Compreng
301	SD NEGERI PROKLAMASI	Compreng
302	SD NEGERI PURNAWARMAN	Compreng
303	SD NEGERI SUKAJAYA COMPRENG	Compreng
304	SD NEGERI SUKARESMI	Compreng
305	SD NEGERI SUKASENENG	Compreng
306	SD NEGERI SUKATANI	Compreng
307	SD NEGERI SUKAWERA	Compreng
308	SD NEGERI SULTAN AGUNG	Compreng
309	SD NEGERI TALAGA MULYA	Compreng
310	SD NEGERI TANJUNG SALEP	Compreng
311	SD NEGERI TARUMANAGARA	Compreng
312	SD NEGERI TARUNAJAYA	Compreng
313	SD NEGERI ANGLINGDARMA	Dawuan
314	SD NEGERI BATUSARI	Dawuan
315	SD NEGERI BUAHDUA	Dawuan
316	SD NEGERI CIHERANG	Dawuan
317	SD NEGERI CISAMPIH I	Dawuan
318	SD NEGERI CIWIRU	Dawuan
319	SD NEGERI DAWUAN I	Dawuan
320	SD NEGERI DAWUAN II	Dawuan
321	SD NEGERI HEGARMANAH DAWUAN	Dawuan
322	SD NEGERI HEGARSARI	Dawuan
323	SD NEGERI JAMBELAER	Dawuan
324	SD NEGERI KARANG TENGAH	Dawuan
325	SD NEGERI MANYETI I	Dawuan
326	SD NEGERI MANYETI II	Dawuan
327	SD NEGERI PUNCAK	Dawuan
328	SD NEGERI RAWALELE	Dawuan
329	SD NEGERI SINDANGCAI	Dawuan
330	SD NEGERI SUKAGALIH	Dawuan
331	SD NEGERI SUKAHURIP	Dawuan
332	SD NEGERI SUKAJAYA DAWUAN	Dawuan
333	SD NEGERI SUKAMANAH DAWUAN	Dawuan
334	SD NEGERI SUKASARI I DAWUAN	Dawuan
335	SD NEGERI SUKASARI II	Dawuan
336	SD NEGERI WANGUNREJA	Dawuan
337	SDN SETIABUDI	Dawuan
338	SD NEGERI BUNIHAYU I	Jalancagak

1	2	3
339	SD NEGERI BUNIHAYU II	Jalancagak
340	SD NEGERI CICARIANG	Jalancagak
341	SD NEGERI CINTA MARGA	Jalancagak
342	SD NEGERI CURUG RENDENG I	Jalancagak
343	SD NEGERI CURUG RENDENG II	Jalancagak
344	SD NEGERI CURUGRENDENG III	Jalancagak
345	SD NEGERI GANDASARI	Jalancagak
346	SD NEGERI HEGARMANAH	Jalancagak
347	SD NEGERI JALANCAGAK	Jalancagak
348	SD NEGERI KARANG BAGJA	Jalancagak
349	SD NEGERI KUMPAY I	Jalancagak
350	SD NEGERI KUMPAY II	Jalancagak
351	SD NEGERI NUGRAHA PELITA	Jalancagak
352	SD NEGERI PELITA KARYA	Jalancagak
353	SD NEGERI RANCABOGO	Jalancagak
354	SD NEGERI SARIREJA I	Jalancagak
355	SD NEGERI SUKAHAYU	Jalancagak
356	SD NEGERI TAMBAKAN I	Jalancagak
357	SD NEGERI TAMBAKAN II	Jalancagak
358	SD NEGERI TAMBAKAN III	Jalancagak
359	SD NEGERI TAMBAKAN PUTRA	Jalancagak
360	SD NEGERI TITIM PATIMAH	Jalancagak
361	SDN KARANG MULYA	Jalancagak
362	SDN SALUYU	Jalancagak
363	SD NEGERI ALUN-ALUN	Kalijati
364	SD NEGERI ANGKASA I	Kalijati
365	SD NEGERI ANGKASA II	Kalijati
366	SD NEGERI ANGKASA III	Kalijati
367	SD NEGERI ANGKASA IV	Kalijati
368	SD NEGERI ANGKASA V	Kalijati
369	SD NEGERI ANGKASA VI	Kalijati
370	SD NEGERI BINAKARSA	Kalijati
371	SD NEGERI BOREAS	Kalijati
372	SD NEGERI CIRULUK I	Kalijati
373	SD NEGERI CIRULUK II	Kalijati
374	SD NEGERI DAYA BAKTI	Kalijati
375	SD NEGERI HASTAKARYA	Kalijati
376	SD NEGERI JALUPANG	Kalijati
377	SD NEGERI JATIMEKAR	Kalijati
378	SD NEGERI KALAM JAYA	Kalijati
379	SD NEGERI KALIANGSANA	Kalijati
380	SD NEGERI KALIJATI I	Kalijati
381	SD NEGERI KALIJATI II	Kalijati
382	SD NEGERI KARANGSARI	Kalijati
383	SD NEGERI KARTAWIJAYA	Kalijati
384	SD NEGERI KARYAMUKTI	Kalijati
385	SD NEGERI KOSAR	Kalijati
386	SD NEGERI MARENGMANG	Kalijati
387	SD NEGERI MEKARSARI	Kalijati

1	2	3
388	SD NEGERI PANGHEGAR	Kalijati
389	SD NEGERI PURWAMITRA	Kalijati
390	SD NEGERI SETIAWINAYA	Kalijati
391	SD NEGERI SETRAGALIH	Kalijati
392	SD NEGERI SUDIMAMPIR	Kalijati
393	SD NEGERI SUKAMANAH TANGGULUN	Kalijati
394	SD NEGERI SUKAMUKTI	Kalijati
395	SD NEGERI SUKAMULYA	Kalijati
396	SD NEGERI SUKAREJA	Kalijati
397	SD NEGERI SUKATANI	Kalijati
398	SD NEGERI SUKAWANA	Kalijati
399	SD NEGERI TANGGULUN	Kalijati
400	SD NEGERI TRISAKTI	Kalijati
401	SD NEGERI TUNAS BAKTI	Kalijati
402	SD NEGERI WIRUKENCANA	Kalijati
403	SD NEGERI BOJONGLOA	Kasomalang
404	SD NEGERI CISAAT KASOMALANG	Kasomalang
405	SD NEGERI DARMAGA II	Kasomalang
406	SD NEGERI DARMAGA III	Kasomalang
407	SD NEGERI DARMAGA IV	Kasomalang
408	SD NEGERI GUNUNG MENYAN	Kasomalang
409	SD NEGERI KARANGMANGGUNG	Kasomalang
410	SD NEGERI KASOMALANG I	Kasomalang
411	SD NEGERI KASOMALANG II	Kasomalang
412	SD NEGERI KASOMALANG III	Kasomalang
413	SD NEGERI KASOMALANG IV	Kasomalang
414	SD NEGERI KASOMALANG IX	Kasomalang
415	SD NEGERI KASOMALANG V	Kasomalang
416	SD NEGERI KASOMALANG VI	Kasomalang
417	SD NEGERI KASOMALANG VII	Kasomalang
418	SD NEGERI KASOMALANG VIII	Kasomalang
419	SD NEGERI MEKARSARI KASOMALANG	Kasomalang
420	SD NEGERI PASANGGRAHAN I	Kasomalang
421	SD NEGERI PASANGGRAHAN II	Kasomalang
422	SD NEGERI PASANGGRAHAN III	Kasomalang
423	SD NEGERI SARIREJA II	Kasomalang
424	SD NEGERI SUKAMAJU KASOMALANG	Kasomalang
425	SD NEGERI TENJOLAYA I	Kasomalang
426	SD NEGERI TENJOLAYA II	Kasomalang
427	SD NEGERI TENJOLAYA IV	Kasomalang
428	SD NEGERI HEGARSARI	Legon Kulon
429	SD NEGERI KARANG MULYA	Legon Kulon
430	SD NEGERI LEGONKULON	Legon Kulon
431	SD NEGERI MAYANGAN	Legon Kulon
432	SD NEGERI MITRAKARYA	Legon Kulon
433	SD NEGERI SAKTI MULYA	Legon Kulon
434	SD NEGERI SETIA KARYA	Legon Kulon
435	SD NEGERI TEGALSARI	Legon Kulon
436	SD NEGERI TEGALURUNG	Legon Kulon

1	2	3
437	SD NEGERI WALUYA	Legon Kulon
438	SD NEGERI WANAJAYA	Legon Kulon
439	SDN RA. KARTINI LEGONKULON	Legon Kulon
440	SD NEGERI BAKTIMULYA	Pabuaran
441	SD NEGERI BASA	Pabuaran
442	SD NEGERI BERINGIN	Pabuaran
443	SD NEGERI BINAKARYA PABUARAN	Pabuaran
444	SD NEGERI BINEKA	Pabuaran
445	SD NEGERI CIHAMBULU I	Pabuaran
446	SD NEGERI CIHAMBULU II	Pabuaran
447	SD NEGERI CINTAWINAYA	Pabuaran
448	SD NEGERI DARMABAKTI	Pabuaran
449	SD NEGERI HEGAR MANAH	Pabuaran
450	SD NEGERI KARANGHEGAR	Pabuaran
451	SD NEGERI MARGA BAKTI	Pabuaran
452	SD NEGERI MARGA UTAMA	Pabuaran
453	SD NEGERI MARGABUDAYA	Pabuaran
454	SD NEGERI MARGAJAYA	Pabuaran
455	SD NEGERI MARGALUYU	Pabuaran
456	SD NEGERI MARGAMEKAR	Pabuaran
457	SD NEGERI MARGAMULYA	Pabuaran
458	SD NEGERI MARGASARI I	Pabuaran
459	SD NEGERI MARGASARI II	Pabuaran
460	SD NEGERI MARGASUKA	Pabuaran
461	SD NEGERI MARGAWINAYA	Pabuaran
462	SD NEGERI MEKARWINAYA	Pabuaran
463	SD NEGERI NEGLASARI	Pabuaran
464	SD NEGERI PABUARAN I	Pabuaran
465	SD NEGERI PABUARAN II	Pabuaran
466	SD NEGERI PABUARAN III	Pabuaran
467	SD NEGERI PANTIBUDAYA	Pabuaran
468	SD NEGERI PANTWINAYA	Pabuaran
469	SD NEGERI PASIRMUkti	Pabuaran
470	SD NEGERI PRINGKASAP	Pabuaran
471	SD NEGERI PUSAKA MEKAR	Pabuaran
472	SD NEGERI SALAM	Pabuaran
473	SD NEGERI SEKARBUDAYA	Pabuaran
474	SDN TUNAS KARYA	Pabuaran
475	SD NEGERI BUDI KARYA	Pagaden
476	SD NEGERI BUDISARI	Pagaden
477	SD NEGERI CEMPAKA	Pagaden
478	SD NEGERI CIKUYA	Pagaden
479	SD NEGERI DAHLIA	Pagaden
480	SD NEGERI DWI DHARMA	Pagaden
481	SD NEGERI GAMBARSAARI 2	Pagaden
482	SD NEGERI GEMBOR	Pagaden
483	SD NEGERI GUNUNG SEMBUNG	Pagaden
484	SD NEGERI GUNUNGSARI	Pagaden
485	SD NEGERI JABONG	Pagaden

1	2	3
486	SD NEGERI KAMARUNG I	Pagaden
487	SD NEGERI LENGKONGSARI	Pagaden
488	SD NEGERI MAJASARI	Pagaden
489	SD NEGERI MAYANGSARI	Pagaden
490	SD NEGERI MELATI	Pagaden
491	SD NEGERI NEGLASARI	Pagaden
492	SD NEGERI PAGADEN 2	Pagaden
493	SD NEGERI PAGADEN I	Pagaden
494	SD NEGERI PELITA KARYA	Pagaden
495	SD NEGERI RANCABOGO I	Pagaden
496	SD NEGERI RANCABOGO II	Pagaden
497	SD NEGERI SARADAN	Pagaden
498	SD NEGERI SUKAJAYA	Pagaden
499	SD NEGERI SUMBERSARI	Pagaden
500	SD NEGERI SUSUKAN	Pagaden
501	SD NEGERI ANGGREK	Pagaden Barat
502	SD NEGERI BALINOBING 2	Pagaden Barat
503	SD NEGERI BALINGBING I	Pagaden Barat
504	SD NEGERI BATUSARI	Pagaden Barat
505	SD NEGERI BENDUNGAN	Pagaden Barat
506	SD NEGERI BINA KARYA	Pagaden Barat
507	SD NEGERI BUMIASIH	Pagaden Barat
508	SD NEGERI CIDADAP	Pagaden Barat
509	SD NEGERI CIDAHU	Pagaden Barat
510	SD NEGERI CIKONDANG	Pagaden Barat
511	SD NEGERI CIUNG WANARA	Pagaden Barat
512	SD NEGERI DWI KARYA	Pagaden Barat
513	SD NEGERI GARDU MukTI	Pagaden Barat
514	SD NEGERI KARANGCEGAK	Pagaden Barat
515	SD NEGERI KARYA BAKTI	Pagaden Barat
516	SD NEGERI MUNJULJAYA	Pagaden Barat
517	SD NEGERI PANGSOR	Pagaden Barat
518	SD NEGERI PURNAMA ALAM	Pagaden Barat
519	SD NEGERI SINDANGSONO	Pagaden Barat
520	SD NEGERI SRI ASIH	Pagaden Barat
521	SD NEGERI SUKASARI	Pagaden Barat
522	SD NEGERI SUMUR GINTUNG	Pagaden Barat
523	SD NEGERI BAKTISARI	Pamanukan
524	SD NEGERI BUDI DAYA	Pamanukan
525	SD NEGERI BUDI UTAMA	Pamanukan
526	SD NEGERI EKASARI	Pamanukan
527	SD NEGERI KARYA UTAMA	Pamanukan
528	SD NEGERI KARYABAKTI	Pamanukan
529	SD NEGERI KARYABINAGKIT	Pamanukan
530	SD NEGERI MARGA MEKAR	Pamanukan
531	SD NEGERI MEDANGSARI	Pamanukan
532	SD NEGERI MULYASARI	Pamanukan
533	SD NEGERI PALASARI	Pamanukan
534	SD NEGERI PAMANUKAN 1	Pamanukan

1	2	3
535	SD NEGERI PAMANUKAN II	Pamanukan
536	SD NEGERI PAMANUKAN III	Pamanukan
537	SD NEGERI PAMANUKAN IV	Pamanukan
538	SD NEGERI PAMANUKAN SEBRANG I	Pamanukan
539	SD NEGERI PAMANUKAN V	Pamanukan
540	SD NEGERI PAMANUKAN VII	Pamanukan
541	SD NEGERI PAMANUKAN VIII	Pamanukan
542	SD NEGERI PUSAKA	Pamanukan
543	SD NEGERI RAHAYU KECAMATAN PAMANUKAN	Pamanukan
544	SD NEGERI RANCAHILIR	Pamanukan
545	SD NEGERI SUKAMAHI	Pamanukan
546	SD Negeri Sukamulya	Pamanukan
547	SD NEGERI AMPERA PATOKBEUSI	Patokbeusi
548	SD NEGERI BAKTI WINAYA	Patokbeusi
549	SD NEGERI BINA WINAYA	Patokbeusi
550	SD NEGERI BUDI MEKAR	Patokbeusi
551	SD NEGERI CIBANTENG	Patokbeusi
552	SD NEGERI CIBERES	Patokbeusi
553	SD NEGERI GARDU	Patokbeusi
554	SD NEGERI JATI RAGAS I	Patokbeusi
555	SD NEGERI JATI RAGAS II	Patokbeusi
556	SD NEGERI JATI WINAYA	Patokbeusi
557	SD NEGERI JATIMULYA PATOKBEUSI	Patokbeusi
558	SD NEGERI JAYA WINAYA	Patokbeusi
559	SD NEGERI KARANGKAMULYAN	Patokbeusi
560	SD NEGERI KARANGWINAYA	Patokbeusi
561	SD NEGERI KAROKROK	Patokbeusi
562	SD NEGERI KARYA MEKAR PATOKBEUSI	Patokbeusi
563	SD NEGERI MEKARBAKTI	Patokbeusi
564	SD NEGERI MEKARJAYA PATOKBEUSI	Patokbeusi
565	SD NEGERI MEKARSARI PATOKBEUSI	Patokbeusi
566	SD NEGERI MITABUDAYA PATOKBEUSI	Patokbeusi
567	SD NEGERI MULYASARI PATOKBEUSI	Patokbeusi
568	SD NEGERI PANCA DAYA	Patokbeusi
569	SD NEGERI PANGIPUKAN	Patokbeusi
570	SD NEGERI PASIR KONCI	Patokbeusi
571	SD NEGERI PATOKBEUSI	Patokbeusi
572	SD NEGERI PELITA	Patokbeusi
573	SD NEGERI PUNDONG	Patokbeusi
574	SD NEGERI PURWA MEKAR	Patokbeusi
575	SD NEGERI PURWASARI PATOKBEUSI	Patokbeusi
576	SD NEGERI PUTRA BUDAYA	Patokbeusi
577	SD NEGERI RANCA BUDAYA	Patokbeusi
578	SD NEGERI RANCA WINAYA	Patokbeusi
579	SD NEGERI RANCABANGO	Patokbeusi
580	SD NEGERI SARENGSENG JAYA	Patokbeusi
581	SD NEGERI SUKAMULYA PATOKBEUSI	Patokbeusi
582	SD NEGERI TANJUNG RASA	Patokbeusi

1	2	3
583	SD NEGERI TANJUNG RASA KIDUL	Patokbeusi
584	SD NEGERI TIRTA WINAYA	Patokbeusi
585	SD NEGERI TRIDAYA	Patokbeusi
586	SD NEGERI TRITURA	Patokbeusi
587	SD NEGERI TUNAS HARAPAN	Patokbeusi
588	SD NEGERI TUNAS MEKAR	Patokbeusi
589	SD NEGERI BALEWINAYA	Purwadadi
590	SD NEGERI BLENDUNG	Purwadadi
591	SD NEGERI CIDANGDEUR	Purwadadi
592	SD NEGERI EKABAKTI	Purwadadi
593	SD NEGERI GUNAKARYA	Purwadadi
594	SD NEGERI HASTABUDAYA	Purwadadi
595	SD NEGERI KALIMEKAR	Purwadadi
596	SD NEGERI KENCANABUDAYA	Purwadadi
597	SD NEGERI KERTABUDAYA	Purwadadi
598	SD NEGERI KORANJI	Purwadadi
599	SD NEGERI LAYAPAN	Purwadadi
600	SD NEGERI MITRABAKTI	Purwadadi
601	SD NEGERI NETRABUDAYA	Purwadadi
602	SD NEGERI PAGON	Purwadadi
603	SD NEGERI PANCABAKTI	Purwadadi
604	SD NEGERI PANTIWINAYA	Purwadadi
605	SD NEGERI PANYINGKIRAN	Purwadadi
606	SD NEGERI PARAPATAN	Purwadadi
607	SD NEGERI PASIRBUNGUR I	Purwadadi
608	SD NEGERI PASIRBUNGUR II	Purwadadi
609	SD NEGERI PURWADADI I	Purwadadi
610	SD NEGERI PURWADADI II	Purwadadi
611	SD NEGERI PURWAJAYA	Purwadadi
612	SD NEGERI PURWAMEKAR	Purwadadi
613	SD NEGERI PURWASARI	Purwadadi
614	SD NEGERI PURWAWINAYA	Purwadadi
615	SD NEGERI RATNABUDAYA	Purwadadi
616	SD NEGERI SANGGARWINAYA	Purwadadi
617	SD NEGERI SARAKANSARI	Purwadadi
618	SD NEGERI SIDAMEKAR	Purwadadi
619	SD NEGERI TARUNAKARYA	Purwadadi
620	SD NEGERI WANABUDAYA	Purwadadi
621	SD NEGERI WANAKERTA	Purwadadi
622	SD NEGERI WANARAJA	Purwadadi
623	SD NEGERI WARGAWINAYA	Purwadadi
624	SD NEGERI AGUS SALIM	Pusakajaya
625	SD NEGERI ARIF RAHMAN HAKIM PUSAKAJAYA	Pusakajaya
626	SD NEGERI BOJONG TENGAH	Pusakajaya
627	SD NEGERI CIGUGUR	Pusakajaya
628	SD NEGERI DIPATIUKUR	Pusakajaya
629	SD NEGERI FATAHILLAH	Pusakajaya
630	SD NEGERI HEGARMANAH PUSAKAJAYA	Pusakajaya

1	2	3
631	SD NEGERI KARANGANYAR PUSAKAJAYA	Pusakajaya
632	SD NEGERI KEBONDANAS	Pusakajaya
633	SD NEGERI KIAN SANTANG	Pusakajaya
634	SD NEGERI MAULANA YUSUP	Pusakajaya
635	SD NEGERI PANGERAN DIPONEGORO	Pusakajaya
636	SD NEGERI PANGERAN KORNEL	Pusakajaya
637	SD NEGERI PARAHİYANGAN	Pusakajaya
638	SD NEGERI PATIMURA	Pusakajaya
639	SD NEGERI PUSAKAJAYA	Pusakajaya
640	SD NEGERI RADEN PATAH	Pusakajaya
641	SD NEGERI RANGDU	Pusakajaya
642	SD NEGERI RARA SANTANG	Pusakajaya
643	SD NEGERI RE MARTADINATA	Pusakajaya
644	SD NEGERI SETIA BUDI PUSAKAJAYA	Pusakajaya
645	SD NEGERI SUMURSARI	Pusakajaya
646	SD NEGERI SUNAN GUNUNG JATI	Pusakajaya
647	SD NEGERI AIRLANGGA	Pusakanagara
648	SD NEGERI BALEBAT	Pusakanagara
649	SD NEGERI BHINANGKIT	Pusakanagara
650	SD NEGERI BUDIKARYA	Pusakanagara
651	SD NEGERI DEWI SARTIKA	Pusakanagara
652	SD NEGERI DR SUTOMO	Pusakanagara
653	SD NEGERI GEMPOL	Pusakanagara
654	SD NEGERI ISMAYA	Pusakanagara
655	SD NEGERI KALENTAMBO I	Pusakanagara
656	SD NEGERI KALENTAMBO II	Pusakanagara
657	SD NEGERI KH DEWANTARA	Pusakanagara
658	SD NEGERI KOTASARI	Pusakanagara
659	SD NEGERI OTO ISKANDARDINATA	Pusakanagara
660	SD NEGERI PAMANUKAN SEBRANG II	Pusakanagara
661	SD NEGERI PATIMBAN	Pusakanagara
662	SD NEGERI PELITA	Pusakanagara
663	SD NEGERI PUSAKANAGARA I	Pusakanagara
664	SD NEGERI PUSAKANAGARA II	Pusakanagara
665	SD NEGERI RA. KARTINI	Pusakanagara
666	SD NEGERI SANTANG	Pusakanagara
667	SD NEGERI SIMPANG	Pusakanagara
668	SD NEGERI SUKAMULYA	Pusakanagara
669	SD NEGERI SUKARESİK	Pusakanagara
670	SD NEGERI TANJUNG MULYA	Pusakanagara
671	SD NEGERI TANJUNGJAYA	Pusakanagara
672	SD NEGERI YOS SUDARSO	Pusakanagara
673	SD NEGERI CURUG AGUNG I	Sagalaherang
674	SD NEGERI CURUG AGUNG II	Sagalaherang
675	SD NEGERI DAYEUEHKOLOT I	Sagalaherang
676	SD NEGERI DAYEUEHKOLOT II	Sagalaherang
677	SD NEGERI EKANUGRAHA	Sagalaherang
678	SD NEGERI GIRIWANGI	Sagalaherang
679	SD NEGERI LELES I	Sagalaherang



1	2	3
680	SD NEGERI LELES III	Sagalaherang
681	SD NEGERI PANARUBAN	Sagalaherang
682	SD NEGERI RESTU AGUNG	Sagalaherang
683	SD NEGERI SAGALAHERANG I	Sagalaherang
684	SD NEGERI SAGALAHERANG II	Sagalaherang
685	SD NEGERI SAGALAHERANG III	Sagalaherang
686	SD NEGERI SAGALAHERANG IV	Sagalaherang
687	SD NEGERI SAGALAHERANG V	Sagalaherang
688	SD NEGERI SAGALAHERANG VI	Sagalaherang
689	SD NEGERI SANGKURIANG	Sagalaherang
690	SD NEGERI SUKAMANDI I	Sagalaherang
691	SD NEGERI SUKAMANDI II	Sagalaherang
692	SD NEGERI TENGGERAGUNG	Sagalaherang
693	SD NEGERI TUNAS HARAPAN	Sagalaherang
694	SD NEGERI TUNAS MULYA	Sagalaherang
695	SDN CICADAS SAGALAHERANG	Sagalaherang
696	SD NEGERI ARJASARI	Serangpanjang
697	SD NEGERI CIJENGKOL	Serangpanjang
698	SD NEGERI CIKUJANG	Serangpanjang
699	SD NEGERI CINTAMEKAR	Serangpanjang
700	SD NEGERI CINTAWANA	Serangpanjang
701	SD NEGERI CIPANCAR	Serangpanjang
702	SD NEGERI KARANGSARI	Serangpanjang
703	SD NEGERI KUJANG SARI	Serangpanjang
704	SD NEGERI MEGAMENDUNG	Serangpanjang
705	SD NEGERI MEKARLAKSANA	Serangpanjang
706	SD NEGERI PASIR LUHUR	Serangpanjang
707	SD NEGERI PONGGANG	Serangpanjang
708	SD NEGERI SARANG SARI	Serangpanjang
709	SD NEGERI SILIH WANGI	Serangpanjang
710	SD NEGERI TALACASARI	Serangpanjang
711	SD NEGERI TAMANHARAPAN	Serangpanjang
712	SD NEGERI TUNAS KARYA	Serangpanjang
713	SDN MEKARSARI SERANGPANJANG	Serangpanjang
714	SDN TUNAS MEKAR SERANGPANJANG	Serangpanjang
715	SD NEGERI BULANSARI	Subang
716	SD NEGERI CIBAROLA	Subang
717	SD NEGERI CIGADUNG	Subang
718	SD NEGERI CIHEULEUT	Subang
719	SD NEGERI DANGDEUR I	Subang
720	SD NEGERI DANGDEUR II	Subang
721	SD NEGERI DEMANGSARI	Subang
722	SD NEGERI DEWI SARTIKA	Subang
723	SD NEGERI DR SAMSI	Subang
724	SD NEGERI DR SATIMAN	Subang
725	SD NEGERI EMO KURNIAATMAJA	Subang
726	SD NEGERI FAJAR	Subang
727	SD NEGERI GANDAMANAH	Subang
728	SD NEGERI H. SAMANHUDI	Subang

1	2	3
729	SD NEGERI HARUMANIS	Subang
730	SD NEGERI HEGARMANAH	Subang
731	SD NEGERI IR. H. JUANDA	Subang
732	SD NEGERI JAYAWISASTRA	Subang
733	SD NEGERI JL PALABUAN	Subang
734	SD NEGERI KALAPA KEMBAR	Subang
735	SD NEGERI KARANGANYAR	Subang
736	SD NEGERI KOTABARU	Subang
737	SD NEGERI LANGENSARI	Subang
738	SD NEGERI LIGARMANAH	Subang
739	SD NEGERI MANASUKA	Subang
740	SD NEGERI MONGONSIDI	Subang
741	SD NEGERI NUSA INDAH	Subang
742	SD NEGERI NYIMPLUNG	Subang
743	SD NEGERI PADASUKA	Subang
744	SD NEGERI PAGADEAN	Subang
745	SD NEGERI PANEMBONG	Subang
746	SD NEGERI PANGHEGAR	Subang
747	SD NEGERI PANGHUKAN	Subang
748	SD NEGERI PANGLEJAR	Subang
749	SD NEGERI PANJI	Subang
750	SD NEGERI PARUNG	Subang
751	SD NEGERI PASIRKAREUMBI	Subang
752	SD NEGERI PERUMNAS 02	Subang
753	SD NEGERI PERUMNAS 1	Subang
754	SD NEGERI RA. KARTINI	Subang
755	SD NEGERI RAHAYU	Subang
756	SD NEGERI RAWA BADAQ	Subang
757	SD NEGERI RAWASARI	Subang
758	SD NEGERI ROSELA INDAH	Subang
759	SD NEGERI SALEP	Subang
760	SD NEGERI SAMRATULANGI	Subang
761	SD NEGERI SETRAMANAH	Subang
762	SD NEGERI SIDODADI	Subang
763	SD NEGERI SINDANGSARI	Subang
764	SD NEGERI SOKLAT	Subang
765	SD NEGERI SOMPI	Subang
766	SD NEGERI SRIMUKTI	Subang
767	SD NEGERI SUKAGALEUH	Subang
768	SD NEGERI SUKAHAYU	Subang
769	SD NEGERI SUKAJADI	Subang
770	SD NEGERI SUKAMAJU	Subang
771	SD NEGERI SUKAMELANG	Subang
772	SD NEGERI SUKAMENAK	Subang
773	SD NEGERI SUKARAHAYU	Subang
774	SD NEGERI TRESNASETRA	Subang
775	SD NEGERI WANAREJA	Subang
776	SD NEGERI WIYATALOKA	Subang
777	SD NEGERI ANGGARANU	Sukasari

1	2	3
778	SD NEGERI ANGGASARI	Sukasari
779	SD NEGERI BATANG	Sukasari
780	SD NEGERI BATANGSARI	Sukasari
781	SD NEGERI BINASARI	Sukasari
782	SD NEGERI BUDIATIKAN	Sukasari
783	SD NEGERI KARANGSARI	Sukasari
784	SD NEGERI KARYALAKSANA	Sukasari
785	SD NEGERI KUBANGSARI	Sukasari
786	SD NEGERI MANDALA	Sukasari
787	SD NEGERI MARGALUYU SUKASARI	Sukasari
788	SD NEGERI MARGAMULYA	Sukasari
789	SD NEGERI MEKARSARI SUKASARI	Sukasari
790	SD NEGERI NUGRAHA	Sukasari
791	SD NEGERI PURWAJAYA SUKASARI	Sukasari
792	SD NEGERI PURWAKARYA	Sukasari
793	SD NEGERI SUKASARI I SUKASARI	Sukasari
794	SD NEGERI SUKASARI II	Sukasari
795	SD NEGERI TRITURA	Sukasari
796	SD NEGERI WARNASARI	Sukasari
797	SDN BUDISARI	Sukasari
798	SD NEGERI BINABAKTI	Tambakdahan
799	SD NEGERI BINAKARYA	Tambakdahan
800	SD NEGERI BINANGKIT	Tambakdahan
801	SD NEGERI BOJONGKEDING	Tambakdahan
802	SD NEGERI BUDIMULYA	Tambakdahan
803	SD NEGERI JAYASARI	Tambakdahan
804	SD NEGERI KAMALSARI	Tambakdahan
805	SD NEGERI KANDAGA	Tambakdahan
806	SD NEGERI KARANGJAYA	Tambakdahan
807	SD NEGERI KERTAMUKTI	Tambakdahan
808	SD NEGERI LIGARMANAH KECAMATAN TAMBAKDAHAN	Tambakdahan
809	SD NEGERI MAJASARI	Tambakdahan
810	SD NEGERI MARGASARI Kec.TAMBAKDAHAN	Tambakdahan
811	SD NEGERI MARIUK	Tambakdahan
812	SD NEGERI MEKARJAYA TAMBAKDAHAN	Tambakdahan
813	SD NEGERI MEKARSARI TAMBAKDAHAN	Tambakdahan
814	SD NEGERI MEKARWANGI	Tambakdahan
815	SD NEGERI PANYURUNGAN	Tambakdahan
816	SD NEGERI RANCAUDIK I	Tambakdahan
817	SD NEGERI RANCAUDIK II	Tambakdahan
818	SD NEGERI SUKAJAYA	Tambakdahan
819	SD NEGERI SUKAMAJU KEC. TAMBAKDAHAN	Tambakdahan
820	SD NEGERI TAMBAKDAHAN	Tambakdahan
821	SD NEGERI WANARASA	Tambakdahan
822	SD NEGERI BARANANGSIANG	Tanjungsiang
823	SD NEGERI BOLANG	Tanjungsiang
824	SD NEGERI BUNIARA	Tanjungsiang

1	2	3
825	SD NEGERI CIBULUH	Tanjungsiang
826	SD NEGERI CIKAWUNG	Tanjungsiang
827	SD NEGERI CIMEUHMAL	Tanjungsiang
828	SD NEGERI KARANGBUNGUR	Tanjungsiang
829	SD NEGERI KAWUNGLUWUK	Tanjungsiang
830	SD NEGERI MEKARHARAPAN	Tanjungsiang
831	SD NEGERI MEKARJAYA	Tanjungsiang
832	SD NEGERI MukTI USMAN	Tanjungsiang
833	SD NEGERI NEGLASARI TANJUNGSANG	Tanjungsiang
834	SD NEGERI PARUNGJAYA	Tanjungsiang
835	SD NEGERI RANCAMANGGUNG	Tanjungsiang
836	SD NEGERI RANCASARI	Tanjungsiang
837	SD NEGERI SALUYU BINONG	Tanjungsiang
838	SD NEGERI SINDANGHEULA	Tanjungsiang
839	SD NEGERI SINDANGLAYA	Tanjungsiang
840	SD NEGERI SIRAP	Tanjungsiang
841	SD NEGERI SIRNASARI	Tanjungsiang
842	SD NEGERI SUNTENJAYA	Tanjungsiang
843	SD NEGERI TANJUNGJAYA	Tanjungsiang
844	SD NEGERI TANJUNGSANG	Tanjungsiang
845	SD NEGERI TEGALTANGKOLO I	Tanjungsiang
846	SD NEGERI TEGALTANGKOLO II	Tanjungsiang
847	SD NEGERI TRIJAYA	Tanjungsiang
848	SDN JATIMULYA TANJUNGSANG	Tanjungsiang

C. TAMAN KANAK-KANAK NEGERI

NO.	NAMA SEKOLAH	KECAMATAN
1	2	3
1	TK NEGERI PEMBINA KABUPATEN SUBANG	Subang
2	TK NEGERI PEMBINA AL-HAMID	Blanakan

2. SATUAN PENDIDIKAN NON FORMAL

NO.	NAMA SEKOLAH	KECAMATAN
1.	SATUAN PENDIDIKAN NONFORMAL SANGGAR KEGIATAN BELAJAR SEKOLAH NONFORMAL NEGERI KABUPATEN SUBANG	Subang



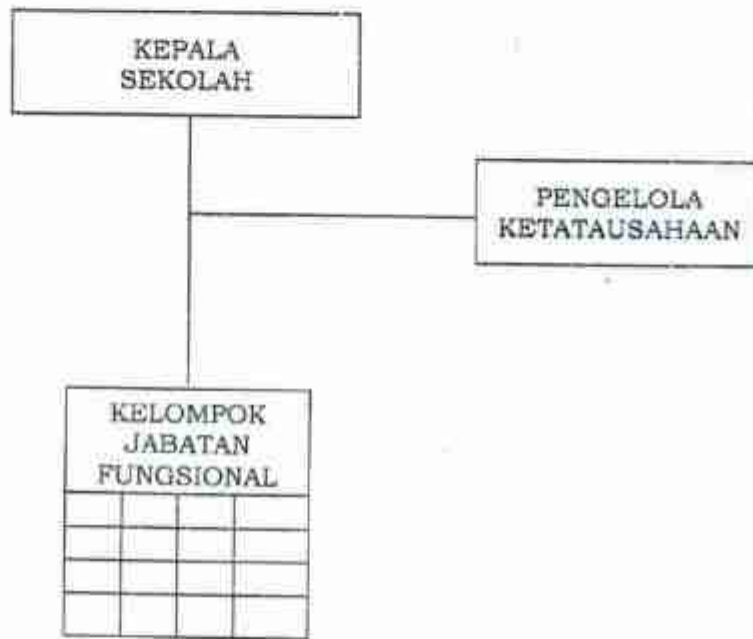
BAGAN STRUKTUR  
ORGANISASI  
SATUAN PENDIDIKAN  
FORMAL SEKOLAH  
MENENGAH PERTAMA  
NEGERI (SMPN)

LAMPIRAN II : PERATURAN BUPATI SUBANG  
NOMOR : 16 TAHUN 2018  
TANGGAL : 29 JANUARI 2018  
TENTANG : PEMBENTUKAN DAN  
BUSUNAN  
ORGANISASI UNIT  
PELAKSANA TEKNIS  
DAERAH SATUAN  
PENDIDIKAN PADA  
DINAS PENDIDIKAN  
DAN KEBUDAYAAN  
KABUPATEN  
SUBANG



BAGAN STRUKTUR  
ORGANISASI  
SATUAN PENDIDIKAN  
FORMAL SEKOLAH DASAR  
NEGERI (SDN)

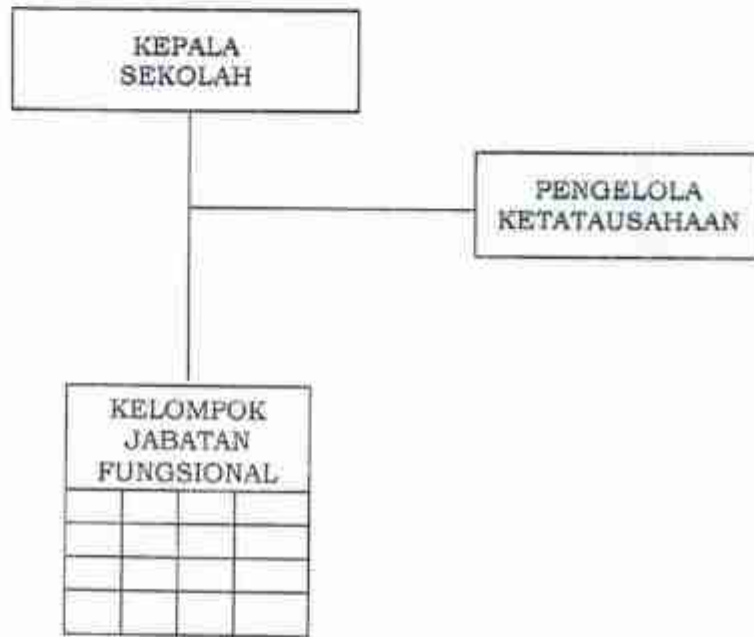
LAMPIRAN III : PERATURAN BUPATI SUBANG  
NOMOR : 16 TAHUN 2018  
TANGGAL : 29 JANUARI 2018  
TENTANG : PEMBENTUKAN DAN  
SUSUNAN  
ORGANISASI UNIT  
PELAKSANA TEKNIS  
DAERAH SATUAN  
PENDIDIKAN PADA  
DINAS PENDIDIKAN  
DAN KEBUDAYAAN  
KABUPATEN  
SUBANG



BUPATI SUBANG,  
*[Signature]*  
SUWAS ARYUMINGSIH

BAGAN STRUKTUR  
ORGANISASI  
SATUAN PENDIDIKAN  
FORMAL TAMAN KANAK-  
KANAK NEGERI

LAMPIRAN IV : PERATURAN BUPATI SUBANG  
NOMOR : 16 TAHUN 2018  
TANGGAL : 29 JANUARI 2018  
TENTANG : PEMBENTUKAN  
DAN SUSUNAN  
ORGANISASI UNIT  
PELAKSANA  
TEKNIS DAERAH  
SATUAN  
PENDIDIKAN PADA  
DINAS PENDIDIKAN  
DAN KEBUDAYAAN  
KABUPATEN  
SUBANG



BAGAN STRUKTUR ORGANISASI  
SATUAN PENDIDIKAN NONFORMAL SANGGAR KEGIATAN BELAJAR SEKOLAH NONFORMAL NEGERI KABUPATEN SUBANG

LAMPIRAN V : PERATURAN BUPATI SUBANG  
NOMOR : 16 TAHUN 2018  
TANGGAL : 29 JANUARI 2018  
TENTANG : PEMBENTUKAN DAN  
BUSUNAN ORGANISASI UNIT PELAKSANA TEKNIS DAERAH SATUAN PENDIDIKAN PADA DINAS PENDIDIKAN DAN KEBUDAYAAN KABUPATEN SUBANG



 BUPATI SUBANG,  
*[Signature]*  
DANS ARYUMNINGSIH